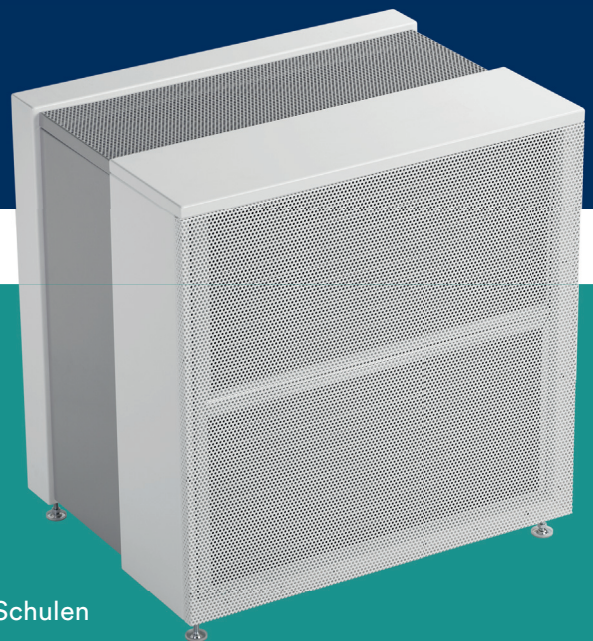


# Luftreiniger KA-520 XXL EVO

Der KA-520 XXL vereint hohen Luftdurchsatz mit einem niedrigem Geräuschpegel und ist sowohl für Büroanwendungen als auch Schulen und Kindergärten die beste Wahl.

## Produktvorteile

- > großflächiger HEPA Filter nach DIN EN 1822
- > Filterklasse kleiner 1400 m<sup>3</sup>/h H14, größer H13
- > neuste energieeffiziente, geräuschoptimierte EC-Technologie
- > robustes, hochwertiges und stabiles pulverbeschichtetes Gehäuse
- > an vielen Orten einsetzbar (gewerblich und privat)
- > einfache Bedienung über zwei Tasten, mit Filterüberwachung
- > erfüllt die DIN EN 60335 und GUV Kindergarten und Schulen (z.B. Stift- und Fingersicherheit)
- > steckerfertig, Inbetriebnahme ohne Werkzeug
- > hochwertige Materialien „Made in Germany“
- > hygienisch unbedenklich nach VDI 6022
- > Lieferung inklusive zwei HEPA-Filtern, zwei Vorfiltern, Stellfüßen und Rollen



## Merkmale

- > Stecker rein - Schalter an
- > Einbau freistehend
- > Luftstrom > Umluft, Sekundärluft
- > werkzeuglose Wartung
- > durch zwei Personen transportierbar
- > stolpersicher, trittsicher und kippsicher (DIN EN 60335)
- > keine scharfen Kanten (GUV Richtlinie Kindergärten und Schulen und DIN EN ISO 12100-2)
- > keine Strahlung oder Ozonentwicklung
- > Funktionsnachweis nach DIN EN ISO 14644

## Regelung

Sehr einfache Bedienung über zwei Tasten. Darüber kann die Luftmenge Stufe I oder Stufe II gewählt werden. Die ab Werk voreingestellten Werte können vor Ort angepasst werden. Wahlweise kann das Gerät im Timer- oder Dauerbetrieb laufen. Über eine LED-Leuchte wird angezeigt, wann der Filter getauscht werden muss.

## Technische Daten

bis zu einer Luftmenge von 1250 m<sup>3</sup>/h

	Luftmenge	Schalldruckpegel <sup>1)</sup>	Leistungsaufnahme	Stromaufnahme	Reduzierung des Infektionsrisikos <sup>2)</sup>
	[m <sup>3</sup> /h]	[dB(A)]	[W]	[A]	[%]
	250	28	7	0,1	74
	350	30	9	0,1	82
<b>Stufe 1</b>	<b>500</b>	<b>35</b>	<b>19</b>	<b>0,2</b>	<b>85</b>
	600	39	36	0,3	87
	800	45	58	0,5	91
<b>Stufe 2</b>	<b>1000</b>	<b>48</b>	<b>93</b>	<b>0,8</b>	<b>93</b>
	1250	52	154	1,3	94

Die farblich hinterlegten Zellen zeigen die ab Werk voreingestellten Werte.

**Abmessungen (H x B x T)** 665 x 665 x 620 mm

**Gewicht** 55 kg

**Farbe** Gehäuse RAL 9016 (verkehrsweiß) in Kombination mit Luftauslass RAL 9006 (grau)

**HEPA-Filter** Klasse H 14, nach DIN EN 1822 (99,995 %)

**Schutzklasse** IP 20

**Spannungsversorgung** 230 V/50 Hz

<sup>1)</sup> Umrechnung Schalleistung in Schalldruck mit einer Pegelreduktion von 10 dB(A) bei einem Raumvolumen von 200 m<sup>3</sup> und einer mittleren Nachhallzeit von 0,8.

<sup>2)</sup> Gilt nur für den Übertragungsweg durch ausgeatmete Aerosole. Husten, Niessen, etc und andere Übertragungswege werden nicht berücksichtigt. Verringerung des Infektionsrisikos im Vergleich zu einem unbelüfteten Raum angegeben. Randbedingungen: Luftreiniger in Betrieb und Raum mit infektiösen Aerosolen gesättigt. Eine infizierte Person hält sich im Raum auf. Verringerung des Infektionsrisikos gilt für eintretende Person nach einer Stunde. Es wird von einer vermischten Luft (normaler Zustand) ausgegangen.

Beruhend auf Studie: Predicted Infection Risk for Aerosol Transmission of SARS-CoV-2  
Martin Kriegel, Udo Buchholz, Petra Gastmeier, Peter Bischoff, Inas Abdelgawad, Anne Hartmann  
medRxiv 2020.10.08.20209106; doi: <https://doi.org/10.1101/2020.10.08.20209106>

