

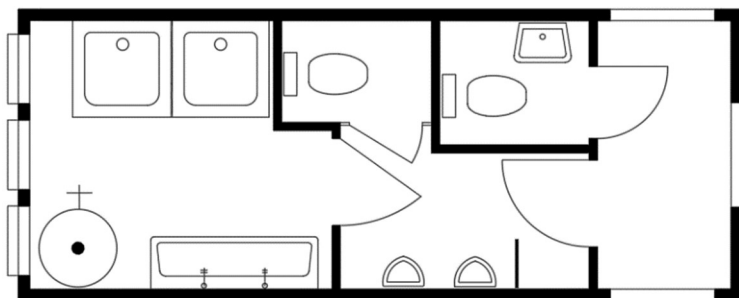
Technische Beschreibung

Algeco GmbH · Siemensstraße 17 · 77694 Kehl
Telefon 0 78 51 / 7 45 - 0 · Telefax 0 78 51 / 7 45 - 10
www.algeco.de · info@algeco.de
Stand April 2022 · Änderungen vorbehalten



Wasch-Dusch-WC-Container 6 x 2,5m / 6 x 3m

Beispiel-Grundriss



Container-Modul

Abmessungen (ca.): Außenmaße: L 6.058 mm B 2.438 mm bzw. 2.995 mm H 2.800/2.880 mm
Innenmaße: L 5.866 mm B 2.246 mm bzw. 2.803 mm H 2.500 mm

Konstruktion: Stahlkonstruktion aus Hohl-, Kant- und Walzprofilen

8 verstärkte Rahmen-Ecken

Wasserführung über stirnseitig integrierte Regenrinnen mit 2 Fallrohren pro Stirnseite, innenliegend, isoliert

Abhängig vom Aufstellort bis zu 3-geschossig stapelbar

Die Fertigungsbetriebe sind zugelassene, schweißtechnische Betriebe nach DIN 18 800-7, DIN EN 1090 bis Ausführungsklasse 2 (EXC2)

Korrosionsschutz: Die gesamte Stahlkonstruktion ist mit aktivem Korrosionsschutz lackiert

Außenfarbe: Zweikomponentenlack, nach Verfügbarkeit hell-elfenbein, weiß oder grau

Boden: Bodenquerträger mit eingelegtem Blindboden aus 0,63 mm verzinktem Profilblech

Isolierung: 80 mm alternativ 100 mm Mineralwolle nach DIN 4108 (Baustoffklasse A2 nach DIN 4102, nicht brennbar)

18 mm, zementgebundene Spanplatte, auf Profilstahlträgern befestigt

Die zulässigen Nutzlasten betragen mind. 2 kN/m² im Erdgeschoss und 2 kN/m² im Obergeschoss

1,5 mm PVC-Bodenbelag, beige-grau marmoriert, in Bahnen verlegt, vollflächig verklebt, Nähte verschweißt

$U \leq 0,44 \text{ W/m}^2\text{K}$

Technische Beschreibung

Algeco GmbH · Siemensstraße 17 · 77694 Kehl
Telefon 0 78 51 / 7 45 - 0 · Telefax 0 78 51 / 7 45 - 10
www.algeco.de · info@algeco.de
Stand April 2022 · Änderungen vorbehalten



Wasch-Dusch-WC-Container 6 x 2,5m / 6 x 3m

Außenwände:	Verzinktes, bandbeschichtetes Profilblech, auf Holz- bzw. Stahlunterkonstruktion Isolierung: 60 alternativ 80 mm Mineralwolle nach DIN 4108 (Baustoffklasse A2 nach DIN 4102, nicht brennbar) 10 mm beschichtete Holzwerkstoff- / Kunststoffplatte, weiß, Typ je nach Beanspruchung Alternativ: Sandwichelemente 50 mm stark, mit PUR Hartschaumkern, 40 kg/m ³ , außen mit Profilblech, innen mit Glattblech, magnethaftend, beidseitig RAL 9010, reinweiß
Trennwände:	10 mm beschichtete Holzwerkstoff- / Kunststoffplatte, weiß, Typ je nach Beanspruchung 50 mm Profilstahl-Konstruktion 10 mm beschichtete Holzwerkstoff- / Kunststoffplatte, weiß, Typ je nach Beanspruchung Alle Stoß- und Eckverbindungen mit PVC-Einfassleisten verkleidet
Dach:	Verzinktes Dachblech auf Querträger Isolierung: mindestens 80 mm Mineralwolle nach DIN 4108 (Baustoffklasse A2 nach DIN 4102, nicht brennbar) Dampfsperre 10 mm beschichtete Holzwerkstoffplatte / Kunststoffplatte Alternativ Metallkassetten-Decke $U \leq 0,44 \text{ W/m}^2\text{K}$
Fenster:	Kunststoff-Fenster weiß, B 600 mm x H 400 mm, mit Kunststoff-Außenrahmen
Außentüren:	ZK-Tür B 875 mm x H 2.000 mm, Drückergarnitur und Profilylinderschloss
Innentüren:	ZK-Tür B 625/750/875 mm x H 2.000 mm, Drückergarnitur und Profilylinderschloss
Elektroinstallation:	Nach VDE 0100, komplett mit Anschlusskasten, Verteilungstafel mit FI-Schalter 0,03 A und Sicherungsautomaten, Langfeldleuchten bzw. Rundleuchten, Steckdosen und Schalter, Abluftventilatoren
Heizung:	Schnellheizer 2,0 kW, Frostwächter 500 W, jeweils mit Thermostat

Sanitärausstattung

Waschbecken:	2-4 Waschbecken, 500 x 350 mm, aus Sanitärporzellan, weiß, oder Waschrinne mit 2-4 Zapfstellen, jeweils mit Mischbatterie und Spiegel 500 x 400 mm
Duschen:	1-2 Kunststoff-Duschkabinen, 800 x 800 x 2.060 mm, mit Duschvorhang, Seifenablageschale, Handtuchhaken und Mischbatterie
Urinalbecken:	1-2 Urinalbecken aus Sanitärkeramik, weiß, mit Druckspüler
WC	1-2 Tiefspülklosetts aus Sanitärkeramik, weiß, mit Spülkasten, Papierhalter, Kleiderhaken
Warmwasserbereitung:	Elektro-Boiler mit mindestens 50 Liter
Sonstiges	
Kleinküche:	Inklusive Kochplatte, Spüle, Kühlschrank, optional gegen Aufpreis

Technische Beschreibung

Algeco GmbH · Siemensstraße 17 · 77694 Kehl
Telefon 0 78 51 / 7 45 - 0 · Telefax 0 78 51 / 7 45 - 10
www.algeco.de · info@algeco.de
Stand April 2022 · Änderungen vorbehalten



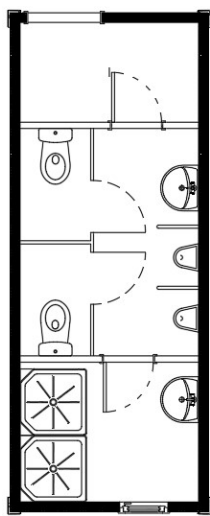
Wasch-Dusch-WC-Container 6 x 2,5m / 6 x 3m

Anschlüsse: Zentraler Frischwasseranschluss ¾ “, mit Druckminderer, Abwasseranschluss, DN 100

Fundament: Bauseits, Punkt- oder Streifenfundament laut Fundamentplan

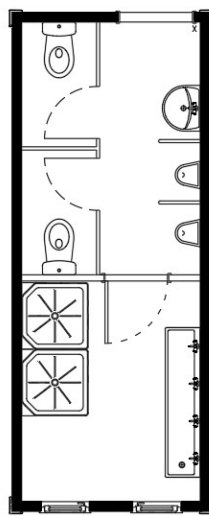
Aufstellung: Einzeln oder kombiniert

Mögliche Grundrissvarianten



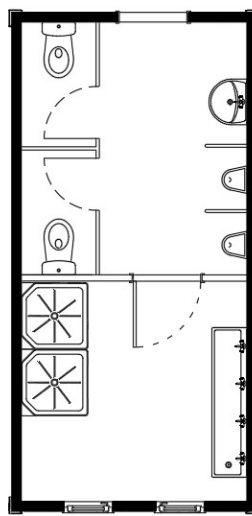
TX-S4

5 Personen*



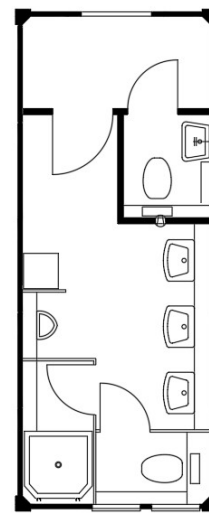
TX-S3

20 Personen*



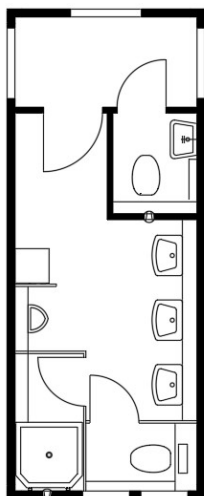
TX-S3-36

20 Personen*



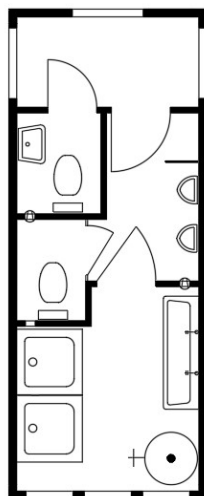
EX26-S2.1

20 Personen*



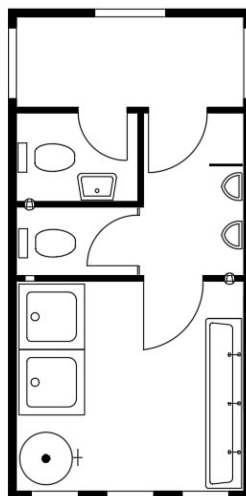
INS2.1

20 Personen*



INS2

10 Personen*



INS2-36

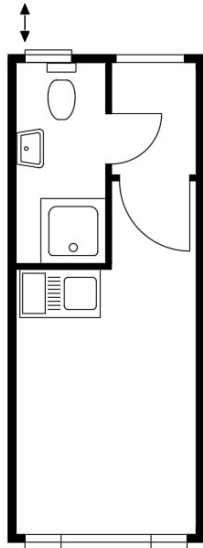
20 Personen*

Technische Beschreibung

Algeco GmbH · Siemensstraße 17 · 77694 Kehl
Telefon 0 78 51 / 7 45 - 0 · Telefax 0 78 51 / 7 45 - 10
www.algeco.de · info@algeco.de
Stand April 2022 · Änderungen vorbehalten

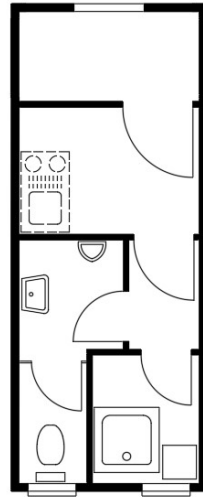


Wasch-Dusch-WC-Container 6 x 2,5m / 6 x 3m



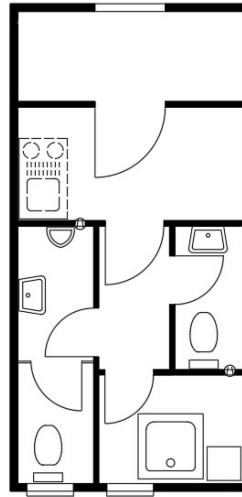
IN26-DUWC

5 Personen



XNS4

20 Personen



XNS4-36

30 Personen

(* = höchste Anzahl Beschäftigter, auf Baustellen nach ASR A4.1 8.4 Tabelle 7, die in der Regel die Sanitäreinrichtungen nutzen)